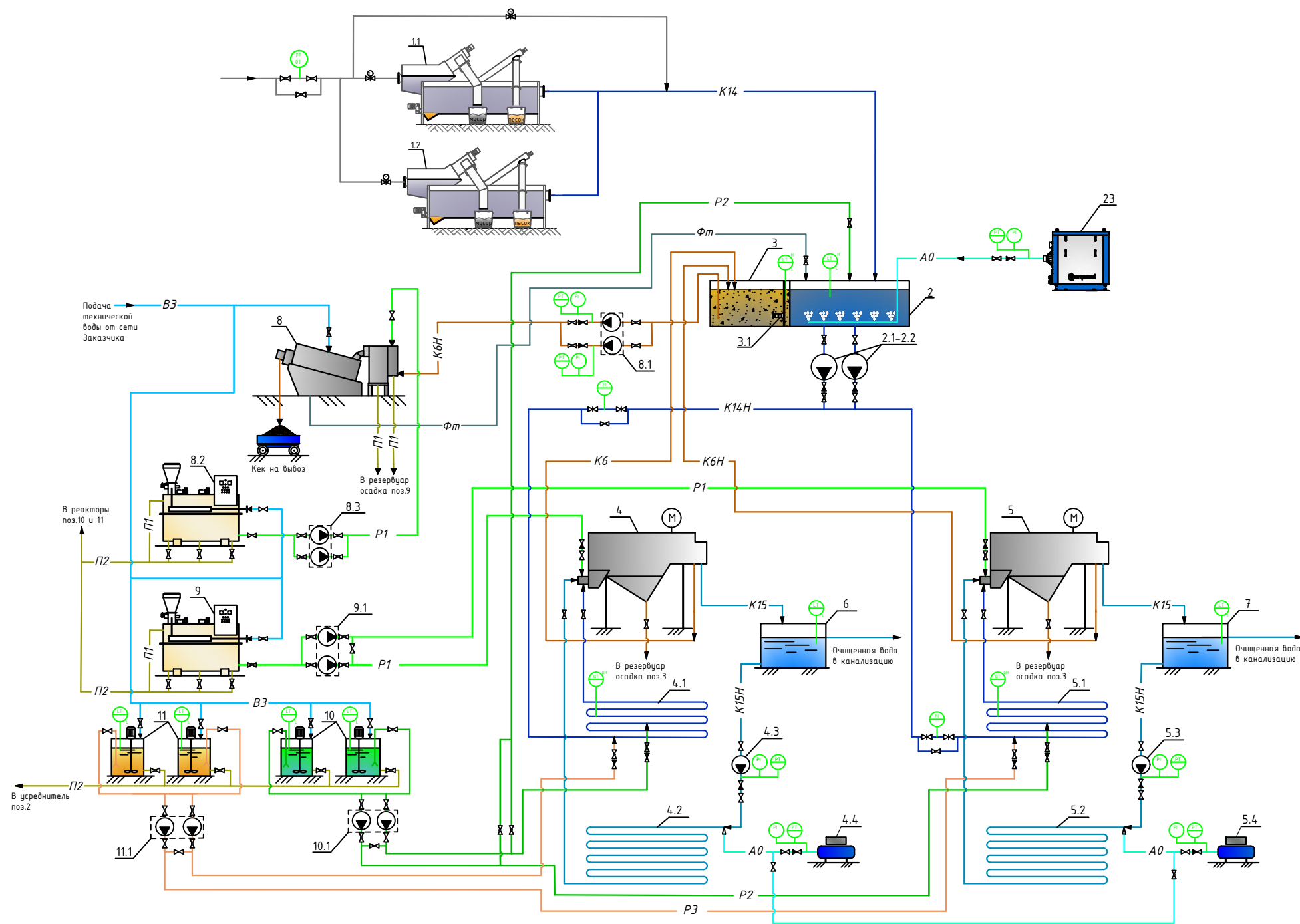


Очистные сооружения физико-химической очистки



Экспликация оборудования

Поз.	Наименование	Кол.	Прим.
1.1-1.2	Комбинированная установка механической очистки КУРП	2	
2	Усреднитель	1	
2.1-2.2	Насосы подачи на флотатор	2	
3	Резервуар шлама	1	
3.1	Погружная мешалка шлама	1	
4,5	Флотатор напорный	2	
4.1, 5.1	Смеситель	2	
4.2, 5.2	Сатуратор	2	
4.3, 5.3	Насос рециркуляционный	2	
4.4, 5.4	Компрессор	2	
6,7	Бак для чистой воды	1	
8	Шнековый обезживатель	1	
8.1	Насос подачи осадка с ПЧ	2	
8.2	Автоматическая станция приготовления флокулянта для обезживания	1	
8.3	Насос-дозатор флокулянта на обезживание	2	
9	Автоматическая станция приготовления флокулянта для флотации	1	
9.1	Насос-дозатор флокулянта на флотацию	2	
10	Бак для приготовления щелочи с мешалкой	2	
10.1	Насос-дозатор щелочи	2	
11	Бак для приготовления коагулянта с мешалкой	2	
11.1	Насос-дозатор коагулянта	2	

Условные обозначения трубопроводов:

- КЗН — Трубопровод подачи сточных вод напорный
- К6, К6Н — Трубопровод шламодержащих вод
- К13Н — Трубопровод осветленной воды после отстойников-накопителей
- К14, К14Н — Трубопровод механически очищенных сточных вод после установок мех.очистки
- К15, К15Н — Трубопровод очищенных сточных после флотации
- А0 — Трубопровод подачи воздуха
- Фт — Трубопровод фильтра
- ВЗ — Трубопровод технической воды
- Д — Трубопровод дренажа
- П1 — Трубопровод перелива
- П2 — Трубопровод опорожнения
- Р1 — Трубопровод флокулянта
- Р2 — Трубопровод коагулянта
- Р3 — Трубопровод щелочи

Условные обозначения КИПиА:

- PT — Датчик давления
- PI — Манометр
- LT — Датчик уровня
- QT — Датчик pH
- Кл. (Вентиль) проходной
- Кл. обратный
- Заб. (Заброс)
- Расходомер электронный

Изм.	Кол.ч.	Лист	№ док.	Подпись	Дата	Очистные сооружения физико-химической очистки	Стадия	Лист	Листов			
Разработал												
Проверил												
Нач. отдела												
ГИП												
Н.контроль						Технологическая схема			НПП "ГИДРИКС"			

Согласовано

Имя, Фамилия, Подпись и дата